

Sinä  
mahdollistat

**KUVATAIDETTA  
KUNTAAN**

## Suomen Taiteilijaseuran kuntavaalitavoitteet



**1. TUETAAN  
TAITEILIJOIDEN  
TYÖSKENTELYÄ  
JA PAIKALLISIA  
TAIDETOIMIJOITA**



**2. EDISTETÄÄN  
NÄYTTELYPALKKION  
VAKIINTUMISTA  
MUSEOISSA JA  
REILUJA KORVAUS-  
KÄYTÄNTÖJÄ**



**3. TILATAAN  
JULKISTA  
TAIDETTA**

### **KAMPANJASSA MUKANA**

Suomen Taiteilijaseura  
Muu ry  
Suomen Kuvanveistäjäliitto  
Suomen Kuvataidejärjestöjen liitto  
Suomen Taidegraafikot  
Taidemaalari liitto  
Valokuvataiteilijoiden liitto

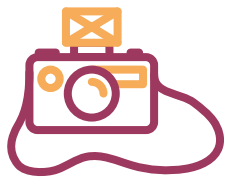
### **LISÄTIETOJA**

kuvataidevaalit.fi  
artists.fi

aaf@artists.fi  
040 077 3105

#sinämahdollistat  
#kuvataidettakuntaan

1.



## TUETAAN TAITEILIJOIDEN TYÖSKENTELYÄ JA PAIKALLISIA TAIDETOIMIJOITA

**MIKSI?** Aktiivisesti työskentelevä ja taidettaan esittävä taiteilija luo elämyksiä ja kokemuksia yleisölle. Taiteilijoiden ja taideyhteisöjen monipuolinen toiminta tuo kuntaan luovaa toimintaa ja elinvoimaa. Taiteilijoiden erityisosaamista ja luovaa ajattelua voidaan hyödyntää myös muilla aloilla. Hyvinvoiva kuvataiteilija luo työllään kuntaan niin taloudellista, kulttuurista kuin sosiaalista arvoa. Tämä edellyttää myös toimivia taiteen myynti- ja näyttelytiloja.

**MITEN?** Kunta voi edistää taiteellista toimintaa ja houkutella luovia osajia huolehtimalla, että taiteilijoilla on edellytykset tehdä alueella työtään. Kunta voi ylläpitää kohtuuhintaisia työtiloja, jakaa taiteilija-apurahoja ja työllistää taiteilijoita myös muilla sektoreilla. Tärkeää on myös tukea paikallisia taidetoimijoita: gallerioiden, taiteilijaseurojen ja taidelainaamojen toiminnan rahoittamisen lisäksi kunta voi tarjota niille edullisia ja tuettuja toimi- ja näyttelytiloja.

2.



## EDISTETÄÄN NÄYTTELY-PALKKION VAKIINTUMISTA MUSEOISSA JA REILUJA KORVAUSKÄYTÄNTÖJÄ

**MIKSI?** Taidemuseot tarjoavat kaikenikäisille kuntalaisille taide-elämyksiä esittelemällä kuvataiteilijoiden teoksia. Taidemuseoiden kävijämäärät ovat suurempia kuin koskaan, ja monissa kunnissa ne ovat alueen suosituimpia vierailukohteita. Taidenäyttelyn pitäminen on myös kuvataiteilijan työn ydin. Näyttelypalkkio takaa taiteilijalle korvauksen museonäyttelyssä tehdystä työstä. Kuvataiteilijat, kuten kaikki työntekijät, tarvitsevat asianmukaisen korvauksen työstään.

**MITEN?** Kuntien tulee turvata museoiden elinvoimaisuus ja toimintamahdollisuudet, eikä niiden määrärahoista pidä tinkiä. Kunta voi edistää reiluja korvauskäytäntöjä omalla esimerkillään, ja kannustamalla taidemuseoita näyttelypalkkion maksamiseen. Taiteilijan työn arvostaminen ja asianmukaisten korvausten maksaminen vahvistaa kunnan taidemyönteistä mainetta ja houkuttelee alueelle lisää taiteen ammattilaisia ja harrastajia. Työstä maksaminen tuo kuntaan myös verotuloja ja työllistää korkeakoulutettuja kuvataiteilijoita omassa ammatissaan.

3.



## TILATAAN JULKISTA TAIDETTA

**MIKSI?** Julkisen taiteen suosio on kasvanut 2010-luvulla nopeasti. Julkinen taide luo asukkaille hyvää ja laadukasta rakennettua ympäristöä, ja taidehankkeet tarjoavat työtä ammattitaiteilijoille. Taideteokset luovat alueelle yhteisiä maamerkkejä ja vahvistavat kunnan kulttuurimyönteistä identiteettiä. Arkiympäristöön ja julkisiin tiloihin sijoitettu taide on kaikkien saavutettavissa. Julkisella taiteella onkin suomalaisten vankka tuki.

**MITEN?** Kunta voi tehdä päätöksen prosenttiperiaatteeseen sitoutumisesta, jolloin rakennushankkeissa noin prosentti budjetista käytetään taiteeseen. Kunta voi myös velvoittaa yksityiset rakennuttajat taiteen hankkimiseen. Taiteen tilaamisen ja rahoittamisen tapoja on monia, ja niitä voi soveltaa joustavasti kunnan tilanteeseen sopiviksi. Tukea julkisen taiteen hankkimiseen saa Suomen Taiteilijaseurasta.

# Tuetaan taiteilijoiden työskentelyä ja paikallisia taidetoimijoita

Suomalainen kuvataidekenttä on elävä ja monipuolinen. Maassamme toimii 3 300 ammattikuvataiteilijaa, 116 taidegalleriaa, 39 taidelainaamaa ja 67 taidemuseota. Vuodessa järjestetään noin 40 kuvataidetapahtumaa. Kuvataidekohteisiin tehdään 4,8 miljoonaa käyntiä vuosittain.

## TAITEELLINEN TOIMINTA TUO KUNTAAN ELINVOIMAA

Taiteen ja kulttuurin läsnäolo ja saavutettavuus on kunnalle arvokas vetovoimatekijä. Taiteilijat ja taidetoimijat tuottavat kokemuksia ja elämyksiä kaikille kuntalaisille.



## TAITEILIJAT LUOVAT TYÖLLÄÄN KULTTUURISTA, TALOUDELLISTA JA SOSIAALISTA ARVOA

Taide tuottaa uutta ajattelua, tulkitsee aikaansa ja luo yhteisöllisyyttä. Taiteilijoiden ja taidetoimijoiden työllä on myös monipuolisia kerrannaisvaikutuksia: tapahtumat, kulttuurimatkailu, hyvinvointipalvelut ja kulttuurialan yritystoiminta vahvistavat kunnan elinkeinoelämää.

## TAIDE- JA KULTTUURIALA ON MERKITTÄVÄ TYÖLLISTÄJÄ

# 118 000

Kulttuuriala työllistää Suomessa yli 100 000 henkilöä. Kulttuurin osuus BKT:sta on 3,3 % ja työllisistä 3,1 %.

(TILASTOKESKUKSEN TYÖVOIMATUTKIMUS 2019 JA KULTTUURISATEELLIITTI 2018)

## Miten kunta voi tukea taiteilijoita ja houkutella luovia osajia alueelle?

- » Huolehtimalla, että taiteilijoilla on edellytykset tehdä alueella työtään.
- » Ylläpitämällä kohtuuhintaisia työtiloja ja jakamalla apurahoja.
- » Tukemalla paikallista taiteen myynti- ja näyttelytoimintaa.
- » Työllistämällä taiteilijoita kulttuuri- ja muilla sektoreilla.

# Edistetään näyttelypalkkion vakiintumista ja reiluja korvauskäytäntöjä

Näyttelypalkkio on korvaus taiteilijalle museonäyttelyssä tehdystä työstä, kuten näyttelyn suunnittelusta, ripustuksesta, markkinoinnista sekä oheistapahtumiin, kuten taiteilijatapaamisiin, osallistumisesta. Palkkiokäytäntö varmistaa, että taiteilija saa työstään aina korvauksen.

## NÄYTTELYPALKKIO...

- ... tiivistää museoiden ja taiteilijoiden yhteistyötä
- ... lisää museoyleisölle tarjolla olevia tapahtumia ja oheisohjelmaa
- ... parantaa taiteilijoiden taloudellista asemaa ja työn arvostusta
- ... vahvistaa museoiden taloutta

(RAPORTTI OPETUS- JA KULTTUURIMINISTERIÖN KOLMEVUOTISESTA NÄYTTELYPALKKIOKOKOKEILUSTA, 2020)

## YDINLUKUJA

**65** Suomessa toimi vuonna 2019 yhteensä 65 taidemuseokohdetta. Kunnat ovat museoiden suurin ylläpitäjätaho (53 %). (MUSEOTILASTO 2019)

**50%** Museoiden kävijämäärät ovat kasvaneet 2010-luvulla yhteensä 50 prosenttia. Vuonna 2019 taidemuseokohteiden käyntimäärät olivat yli 2,7 miljoonaa (FRAME FINLAND: KUVATAITEEN TILASTOT 2019). Monissa kunnissa ne ovat alueen suosituimpia vierailukohteita.

**800** Vuonna 2019 vaihtuviin näyttelyihin suomalaisissa taidemuseoissa osallistui yli 800 nykytaiteilijaa. (SUOMEN TAITEILIJASEURA 2020)

## Miten kunta voi edistää reiluja korvauskäytäntöjä kuten näyttelypalkkiota?

- » Museoiden elinvoimaisuuteen tulee panostaa eikä niiden määrärahoista pidä tinkiä.
- » Kannustamalla reilujen sopimus- ja korvauskäytäntöjen käyttöönottoon museo- ja kulttuurikentällä, ja sitoutumalla niihin kaikessa kulttuuritoiminnassa.



# Tilataan julkista taidetta

## JULKINEN TAIDE...

- ... lisää asuinympäristön viihtyisyyttä, omaleimaisuutta ja laatua.
- ... on investointi, joka vahvistaa kunnan vetovoimaa ja identiteettiä
- ... on kaikkien kuntalaisten saavutettavissa, usein vuorokauden ympäri
- ... luo ammattitaiteilijoille työtilaisuuksia

## KUNNAT OVAT SUOMESSA MERKITTÄVIÄ JULKISEN TAITEEN TILAAJIA

Lähes kolmasosa Suomen kunnista on ottanut prosenttiperiaatteen käyttöön.

(TEA-VIISARI 2019)

Onko oma kuntasi jo yksi niistä?

## JULKISELLA TAITEELLA ON SUOMALAISTEN VAHVA TUKI JA KOTIKUNNAN JULKINEN TAIDE ON ASUKKAILLE TÄRKEÄÄ

(TAITEEN EDISTÄMISKESKUS 2021)

**72%** suomalaisista haluaa taideteoksia arkiympäristöönsä, kuten asuinalueille, kouluihin, kirjastoihin ja työpaikoille.

**80%** on sitä mieltä, että taide parantaa ympäristön viihtyisyyttä ja turvallisuutta.

**62%** uskoo, että taide nostaa asuinalueen ja kiinteistön arvoa.

Suomessa vakiintunein tapa toteuttaa julkista taidetta on kunnan sitoutuminen prosenttiperiaatteeseen eli päätös käyttää noin prosentti rakennushankkeiden kustannuksista taiteeseen. Periaatetta voidaan soveltaa kaikkeen rakentamiseen tai suurimpiin kohteisiin, kuten kouluihin ja terveyskeskuksiin. Kunta voi velvoittaa myös yksityisiä rakennuttajia osallistumaan taiteen rahoittamiseen.

**Tapoja hankkia julkista taidetta on monia – Ota käyttöön omaan kuntaasi parhaiten soveltuvat käytännöt!**